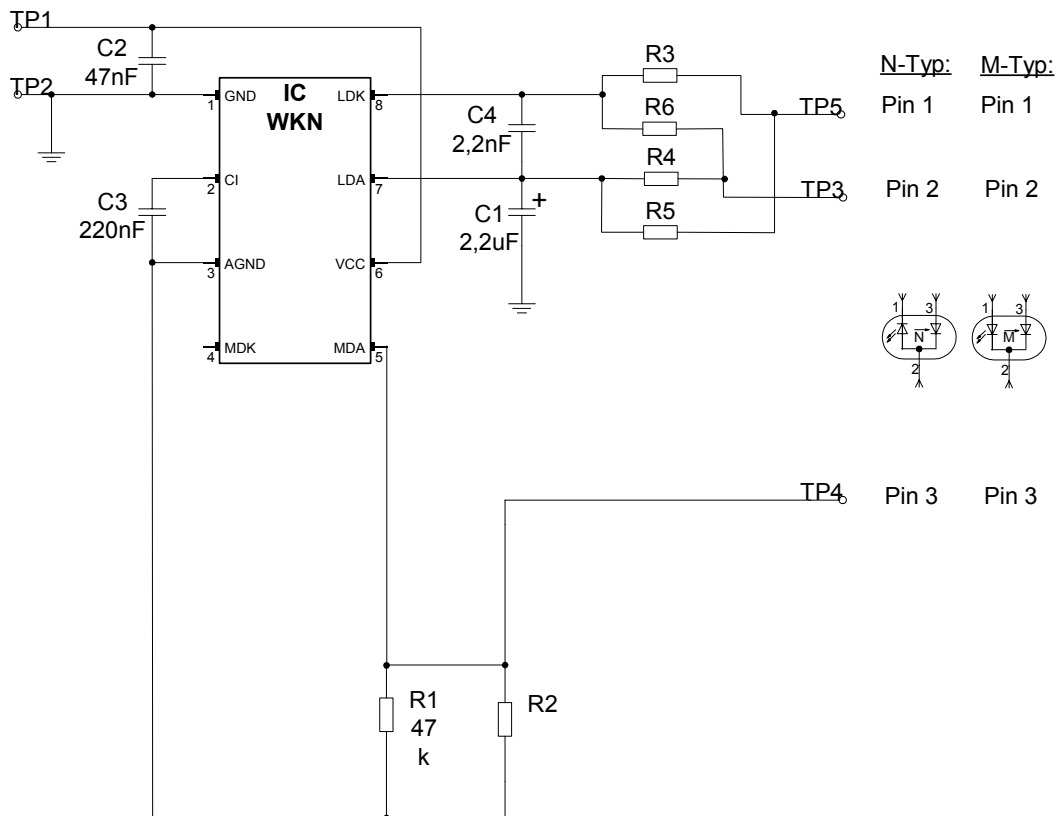


## IMS-WKN12-L Treiberplatine für CW-Betrieb

Dauerstrichbetrieb bis zu 300 mA bei 2,4 V bis 15 V

- Softstart
- Verpolungsschutz
- Dauerhafte Abschaltung bei Überhitzung und „Überstrom“
- Monitordiodenstrom von 2,5  $\mu$ A bis 6,25 mA

### Schaltplan

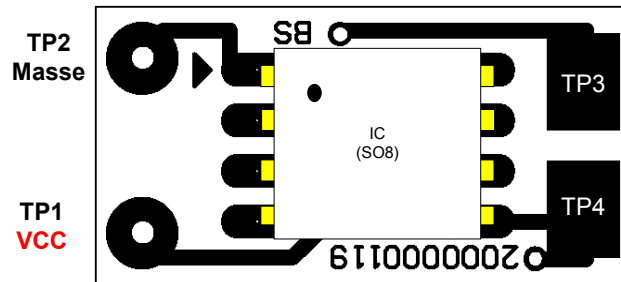
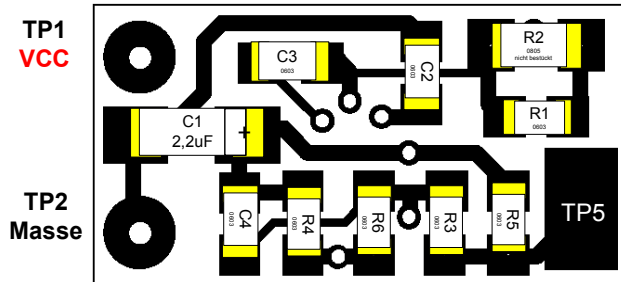


### Anmerkung:

- N-Typ (I): Bestückung von R3 und R4 mit 0 Ohm  
M-Typ (II): Bestückung von R5 und R6 mit 0 Ohm

## IMS-WKN12-L

entgültiges Platinenlayout: (nicht maßstabsgetreu)



### Anmerkung

N-Typ (I): Bestückung von R3 und R4 mit 0 Ohm  
M-Typ (II): Bestückung von R5 und R6 mit 0 Ohm

### Stückliste

| Position | Bezeichnung                            |
|----------|--|
| IC1      | IC-WKN                                 |
| R1       | Metallschichtwiderstand 47 K $\pm$ 1 % |
| R2       | Metallschichtwiderstand                |
| R3-R6    | Metallschichtwiderstand 0 R            |
| C1       | Tantalkondensator 2,2 $\mu$ F          |
| C2       | Keramikkondensator 47 nF               |
| C3       | Keramikkondensator 220 nF              |
| C4       | Keramikkondensator 2,2 nF              |

Stand: Juli 2005

© IMM Meßtechnologie GmbH